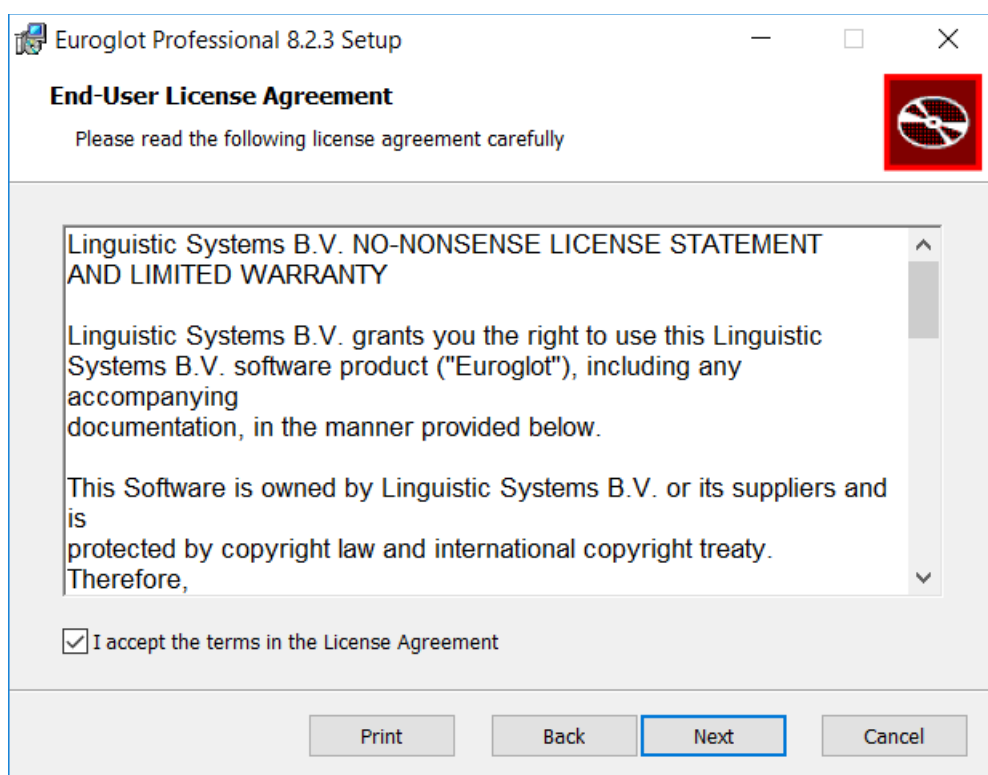
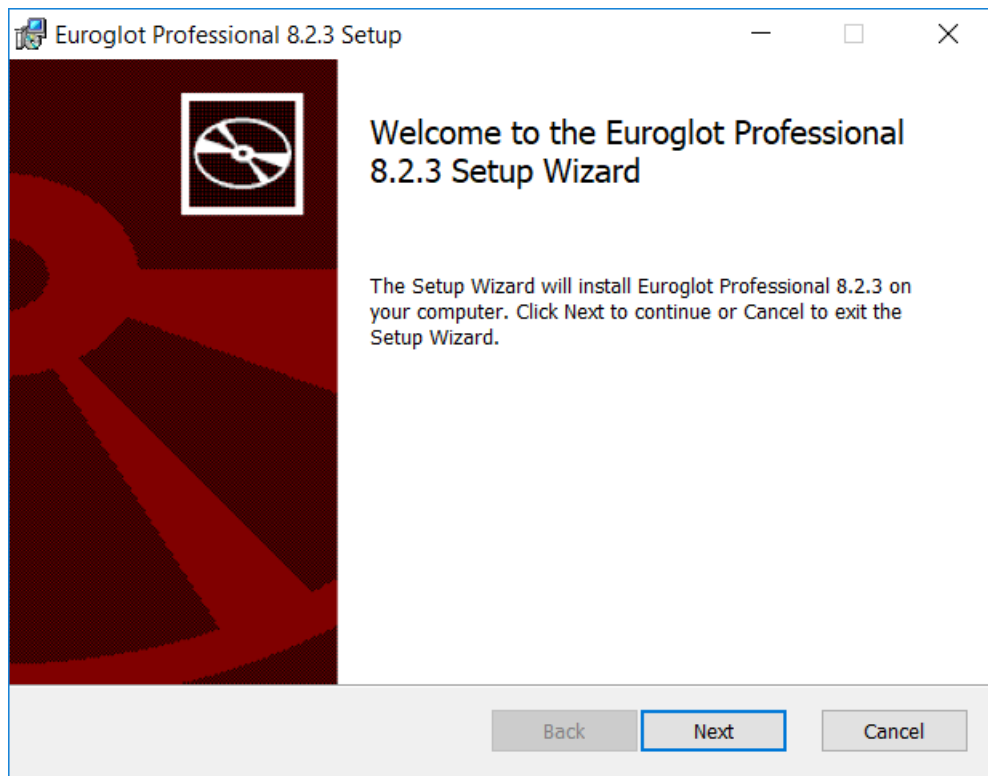


Handleiding Euroglot Professional 8.2

Step 1:

Plaats de cd-rom in een CD/DVDstation van uw computer.
Na even verschijnt het Welkomstvenster van de installatiehulp.
Druk op *Next* om de installatie te starten.



Step 2:

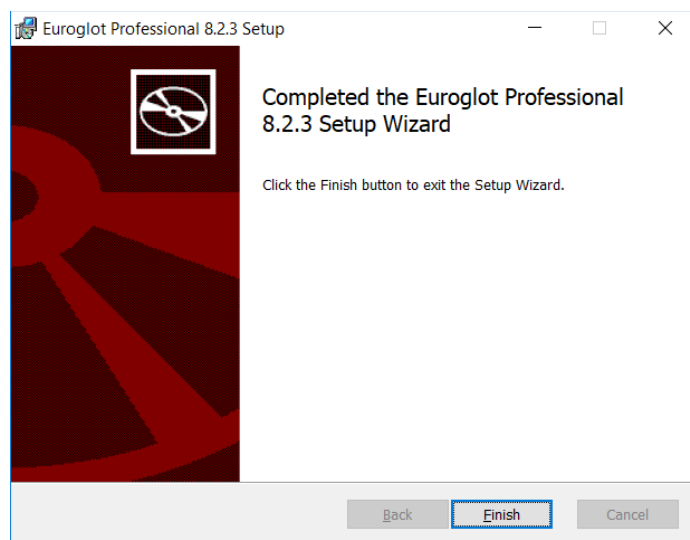
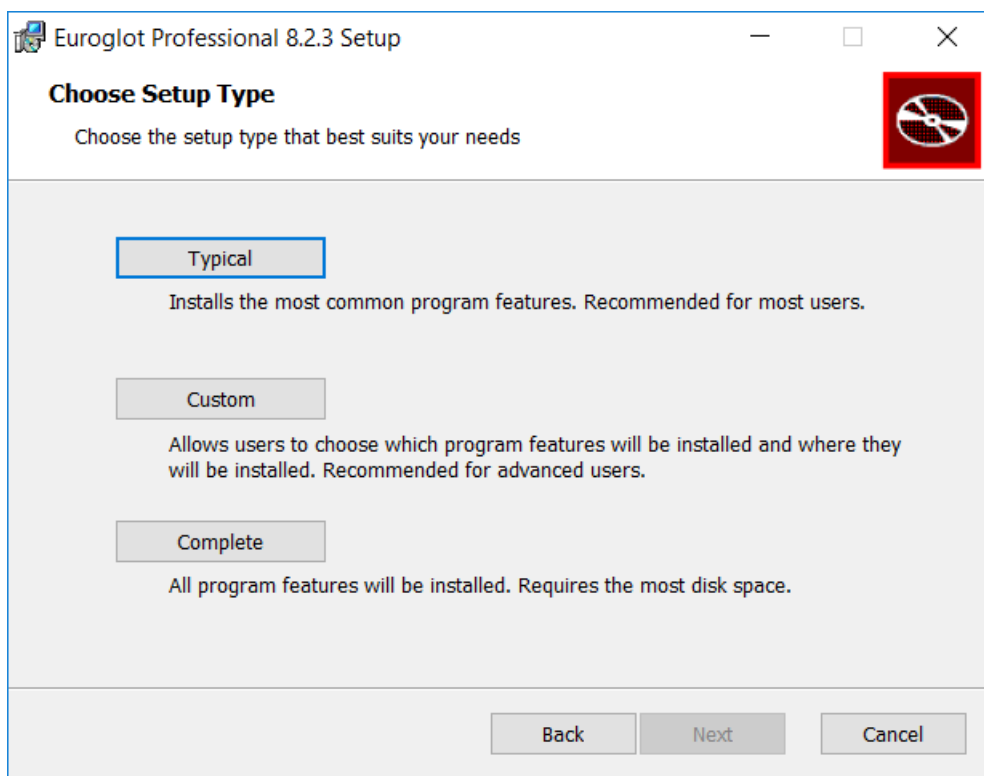
In het venster *Choose setup type* kiest u welke onderdelen u wilt installeren:

Typical: installeert de meest gebruikelijke programma onderdelen. Aanbevolen voor de meeste gebruikers.

Met **Custom** kunt u zelf de kiezen welke onderdelen u wilt installeren en waar u ze wilt installeren. Geschikt voor gevorderde gebruikers.

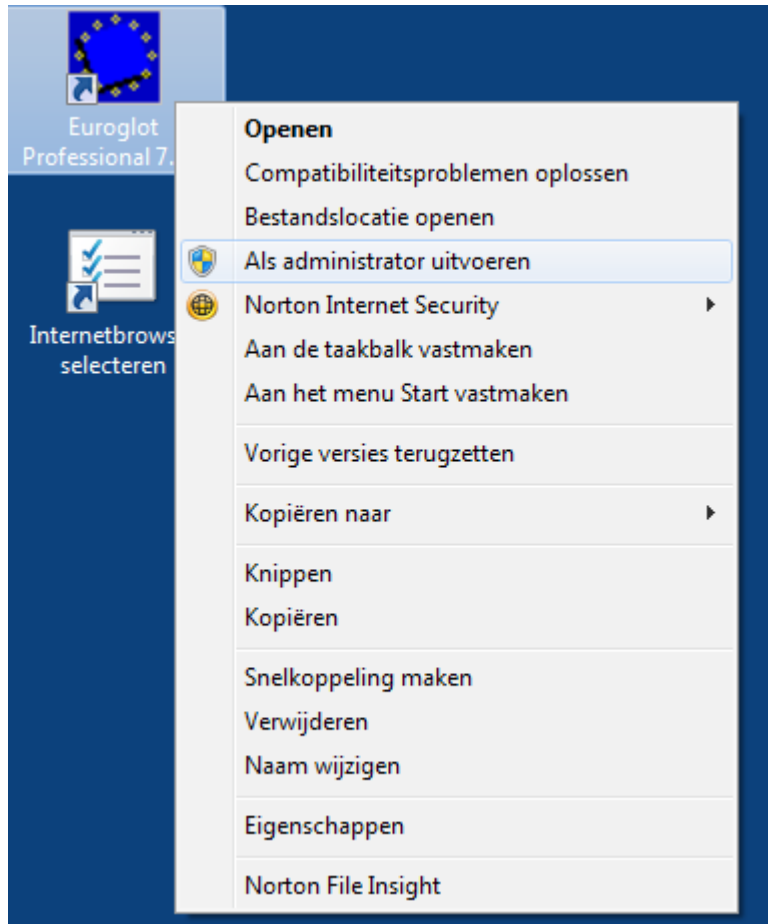
Complete installeert alle onderdelen van Euroglot Professional, ook de Souffleurs(uitspraakmodules). Deze uitspraakmodules nemen erg veel schijfruimte in. Wanneer u geen Souffleurlicentie hebt gekocht, raden wij u aan Complete niet te kiezen.

Nadat u uw keuze hebt gemaakt, klikt u op *Next*. De installatie begint.



Stap 3:

Als de installatie voltooid is verschijnt het icoontje op het bureaublad. Wanneer u Euroglot Professional installeert op een Windows 8 of 10 computer, moet u de software activeren met Administrator rechten. Dit doet u door met de rechtermuisknop op het icoontje te klikken en te kiezen voor de optie "als Administrator uitvoeren"

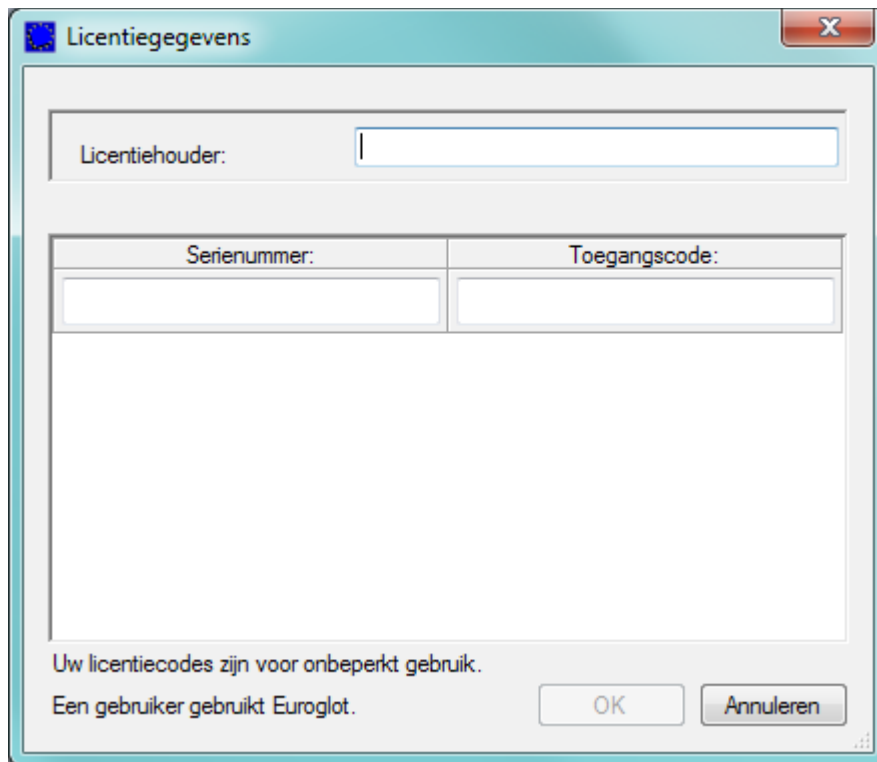


hierna verschijnt het venster *Licentiegegevens*. Hier voert u onderstaande codes in. Deze codes vertegenwoordigen de talen en/of modules en aantal licenties die u heeft besteld.

Licentiehouder:

Serienummer:

Toegangscode:



Licentiegegevens

Licentiehouder:

Serienummer:	Toegangscode:
<input type="text"/>	<input type="text"/>

Uw licentiecodes zijn voor onbeperkt gebruik.
Een gebruiker gebruikt Euroglot.

OK Annuleren

Stap 4:

Het is van belang dat de codes en de registratienaam foutloos worden overgenomen. Om fouten te voorkomen kopieert en plakt u de **codes** en de **licentiehouder** in de daarvoor bestemde velden. Wanneer de codes juist zijn ingevoerd kleuren de velden waarin de codes zijn ingevoerd groen. Onderaan in het scherm kunt u zien hoeveel licenties u heeft aangekocht en hoeveel gebruikers Euroglot op een bepaald moment in gebruik hebben.